



## Presentación



Programa Honduras  
Lic. Alba Lidia Sánchez  
Programa EH



# Expansión del acceso al DIU en Honduras

Secretaría de Salud de Honduras

Asistencia técnica de:

Pop Council: en la elaboración de la propuesta de Proyecto e investigación de resultados

Engenderhealth en la fase de implementación y capacitación de recursos

Colaboración de ASHONPLAFA

**Financiado con fondos USAID-Honduras**



HONDURAS  
PROGRAM

# PROBLEMA IDENTIFICADO

Hasta antes de 1997 Las Auxiliares de Enfermería que en su mayoría son las responsables de la atención primaria que se brinda en más de 800 unidades de salud a nivel rural en Honduras, solo ofrecían anticonceptivos orales a usuarias subsiguientes y distribuían condones; consecuentemente las mujeres de las áreas rurales no tenían acceso a métodos de largo plazo como el DIU y la DEPOPROVERA



HONDURAS  
PROGRAM

## ANTECEDENTES E IDENTIFICACION DE LA ESTRATEGIA

- La Secretaría de Salud con alto interés en aumentar el acceso de DIU en todo el país.
- Pop Council decide hacer la expansión y evaluar los resultados
- **Engenderhealth** responsable del proceso de implementación y capacitación de las Auxiliares de Enfermería de las regiones mas prioritarias a partir del 2002



HONDURAS  
PROGRAM

# Objetivos del Proyecto

```
graph TD; A[Objetivos del Proyecto] --> B[Aumentar el acceso de las mujeres del área rural a métodos de largo plazo entre ellos el DIU]; A --> C[Desarrollar el entrenamiento sistemático de personal auxiliar de enfermería en inserción de DIU y lograr su certificación]; B --> D[Evaluar la efectividad y calidad de la estrategia]; C --> D;
```

Aumentar el acceso de las mujeres del área rural a métodos de largo plazo entre ellos el DIU

Desarrollar el entrenamiento sistemático de personal auxiliar de enfermería en inserción de DIU y lograr su certificación

Evaluar la efectividad y calidad de la estrategia



HONDURAS  
PROGRAM

# 1ra. FASE DE IMPLEMENTACIÓN

- Implementación regiones prioritarias
- Selección del personal bajo criterios
- Capacitación de capacitadores
- Centros de capacitación
- Equipamiento de US
- Entrenamiento y certificación de proveedores de servicios
- Evaluación de resultados



HONDURAS  
PROGRAM

# Regiones de salud intervenidas





HONDURAS  
PROGRAM

# ASPECTOS CLAVES

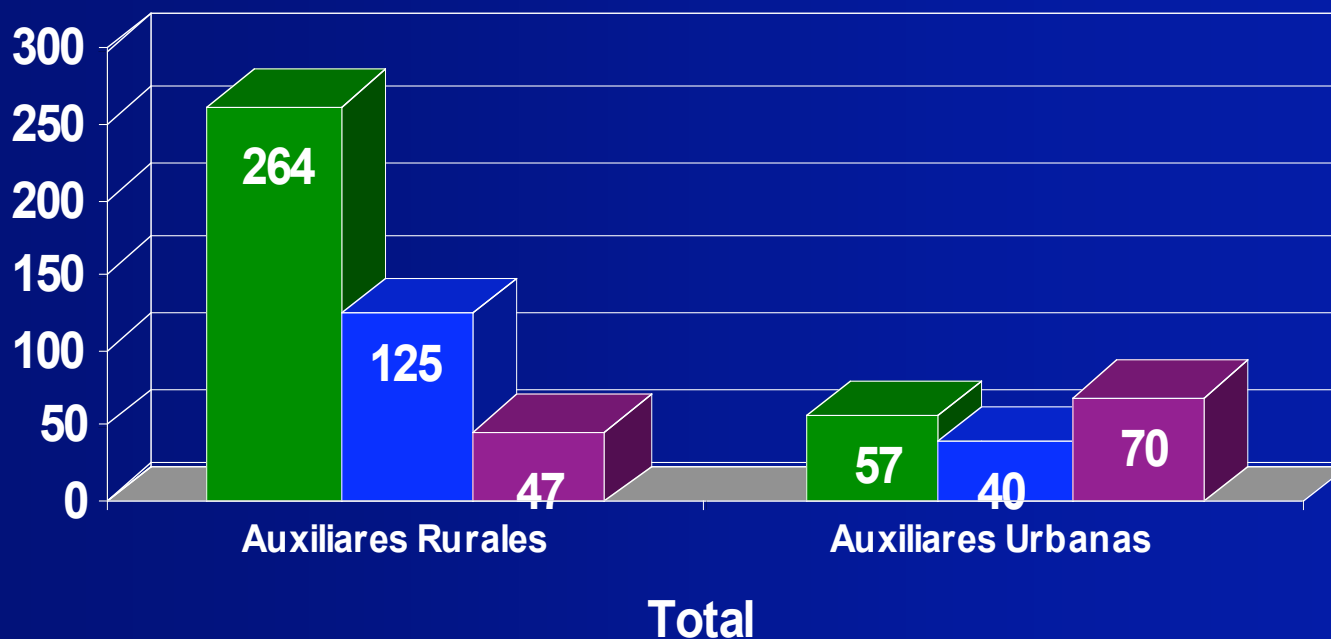
- Consejería
- Capacitación enf y médicos .
- Establecer centros de capacitación
- Actualización en metodología AC
- Apoyo y seguimiento
- Equipamiento





HONDURAS  
PROGRAM

# Total de Auxiliares de Enfermería capacitadas y certificadas en inserción DIU



■ Capacitadas

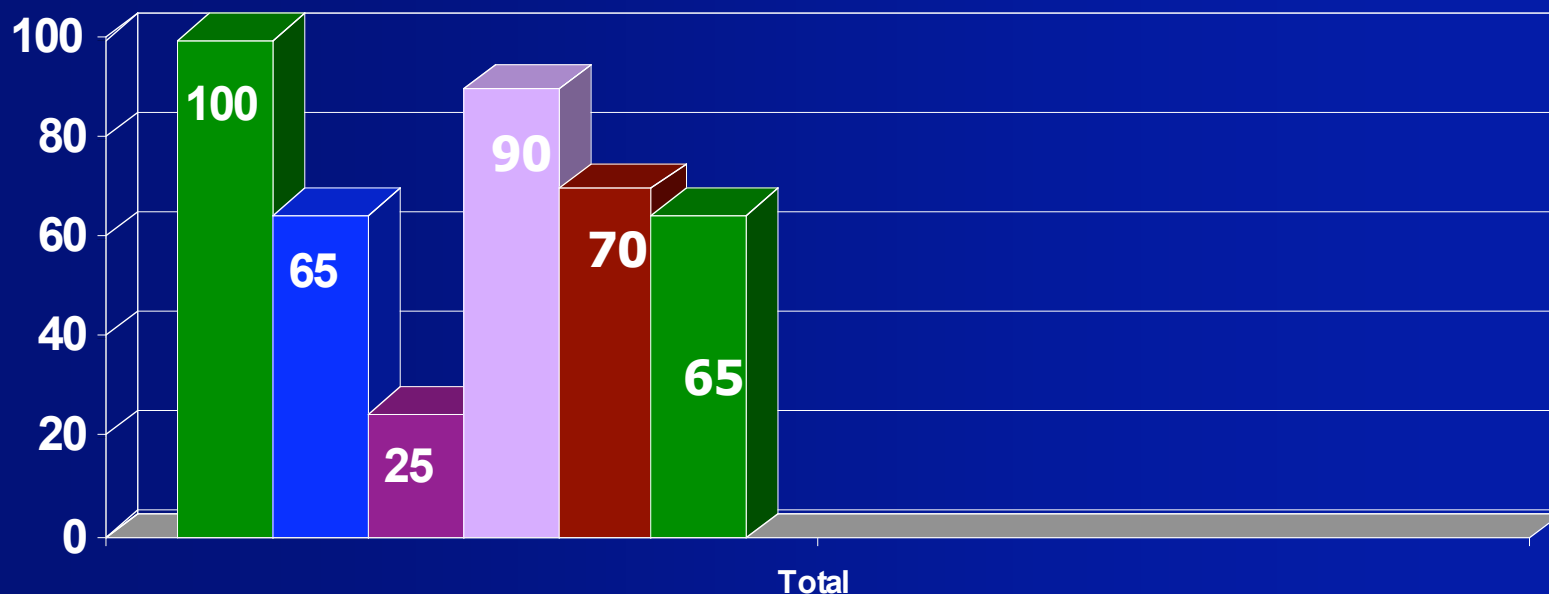
■ Certificadas

■ % de Certificadas



HONDURAS  
PROGRAM

# Resultados de evaluación cualitativa en tres regiones de salud año 2004

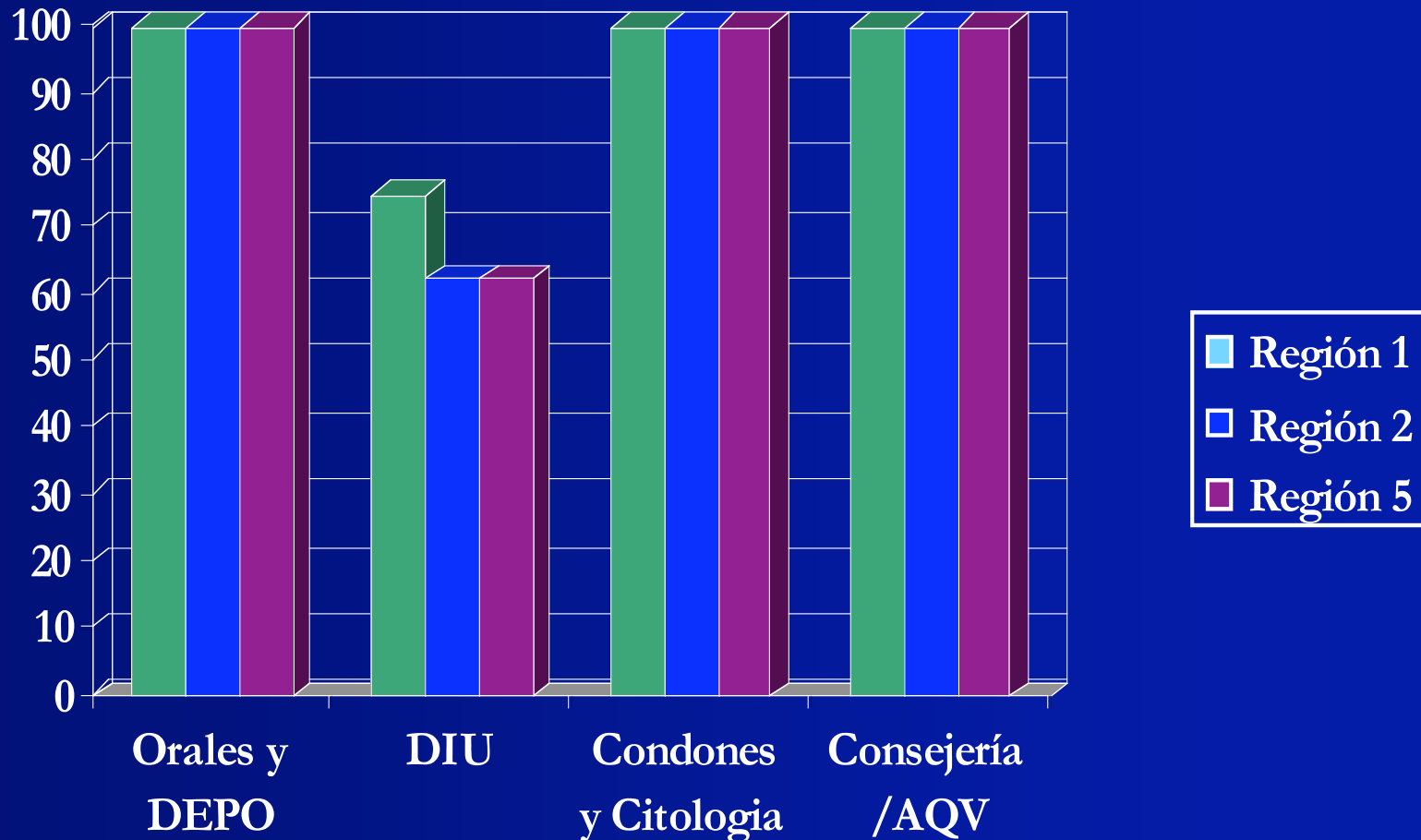


■ Consejerías    □ Inserciones    ■ > 50 DIU    ■ Actitud +    ■ Supervisadas    ■ Refuerzo

# Servicios de Planificación Familiar Ofrecidos por Auxiliares de Enfermería por Regiones de Salud



HONDURAS  
PROGRAM





HONDURAS  
PROGRAM

## 2da. Fase de implementación: Estrategia de Promoción del DIU

- PC Frontier, Engenderhealth, ASHONPLAFA y Secretaría de Salud propone probar que con solo mejorar la información del método hay un aumento en el uso
- Limitada demanda de DIU
- Usuarías con muy poca información
- Continua siendo un método de preferencia junto a AQV y DEPO



HONDURAS  
PROGRAM

# Estrategia de Promoción del DIU

- Estudio en 41 US
- Capacitación de proveedores en estrategias de promoción
- Se inicia proceso de promoción en Oct 2005



HONDURAS  
PROGRAM

# Aplicación de la estrategia de Promoción del DIU:

## Estrategia de promoción de uso del DIU en áreas rurales

La promoción del DIU a través de impresos y mensajes interpersonales del personal y voluntarios de salud en las comunidades más que duplicó la demanda del método sin producir sesgos en la oferta de otros métodos ni limitar la elección libre e informada de las usuarias.



Volante

# Un método para espaciar los embarazos

**VENTAJAS**

- Protege hasta por 10 años.
- Ayuda a espaciar cuando la mujer lo desea.
- La mayoría de las veces, todas las mujeres también las que están usando los métodos.
- **ES GRATIS**
- La colocación es rápida y segura.
- No hay que operarse.
- Sólo requiere algunas visitas con una enfermera.
- No tiene olor ni sabor.

Más información sobre este y otros métodos anticonceptivos en su Centro de Salud más cercano

Para cuidar su salud a la de su familia, le recomendamos espaciar los hijos a cinco años entre cada hijo o hija



Afiche

**Beneficios:**

- Evita embarazos no deseados.
- Evita tener hijos muy cercanos.
- Evita tener hijos muy tarde.
- Evita tener hijos muy pronto.

**Resumen:**

El Tubo Cuero es un método anticonceptivo que se coloca en el útero y evita que los espermios lleguen al óvulo. Es un método seguro y efectivo que puede ayudar a espaciar los embarazos cuando la mujer lo desea.

**LA T DE COBRE**

**¿Cuántos hijos desea tener con el Tubo Cuero?**

El Tubo Cuero es un método anticonceptivo que se coloca en el útero y evita que los espermios lleguen al óvulo. Es un método seguro y efectivo que puede ayudar a espaciar los embarazos cuando la mujer lo desea.

**¿Cuándo y cómo se coloca el Tubo Cuero?**

El Tubo Cuero se coloca en el útero a través de un procedimiento que se realiza en un consultorio. El procedimiento es rápido y seguro, y no requiere de cirugía.

Folleto

# Resultados

- ❖ *La estrategia causó un aumento en la demanda del DIU.* Como puede verse en el siguiente cuadro, el número de inserciones aumentó significativamente entre períodos en el grupo experimental, de 0.90 a 1.76 DIU mensuales, y disminuyó significativamente en el grupo control, de 2.02 en 2005 a 0.56 en 2006. La comparación de los períodos enero-septiembre 2005 y octubre 2005-mayo 2006, arrojó resultados similares.

**Cuadro 1. Total y promedio mensual de DIU insertados, por grupo y período**

PERIODO	GRUPO			
	EXPERIMENTAL		CONTROL	
	TOTAL	MEDIA	TOTAL	MEDIA
Enero - Mayo '06	185	1.76	56	0.56
Enero - Mayo '05	95	0.90	202	2.02
Diferencia	90	0.86	-146	-1.46
Octubre '05 - Mayo '06	294	2.00	125	0.78
Enero - Septiembre '05	211	1.12	310	1.72
Diferencia	83	0.88	-185	-0.94

*Fuente: estadísticas de servicio centros de salud*



HONDURAS  
PROGRAM

# Que se demostró:

- A > aumento promoción > demanda
- Atrae a usuarias de zonas marginadas
- La satisfacción del método fue alta
- La calidad de la consejería mejoro



HONDURAS  
PROGRAM

# Recomendación

**La promoción de un método específico  
A través de impresos (volantes, folletos  
y afiches), y mensajes interpersonales  
(charlas y Orientaciones individuales)  
dados por el personal de las unidades de  
salud y los voluntarios en las  
comunidades es efectiva para aumentar la  
demanda del método.**